



Wir verstehen  
Textilien.





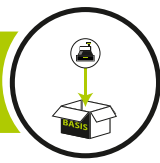
cCats Warenwirtschaft und Kassensystem

## Wir verstehen Textilien.

Unsere einfachen und kompakten Software-Lösungen sind speziell für den Outfit-Handel gestaltet. Warenwirtschaft mit Kasse, EDI, Kundenverwaltung und mehr für Ihren Einzelhandel.

Wir bieten eine für Sie maßgeschneiderte Lösung. Mit drei Paket-Lösungen und über 50 Modulen ist cCats extrem flexibel und erweiterbar.





## Multitalent mit Zukunft.

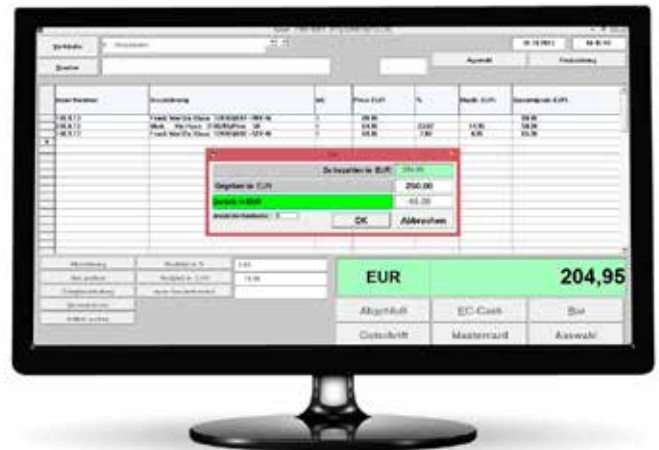
Unser Basis-Paket hat es in sich. Es wurde in erster Linie für kleine Unternehmen und Mono-Label-Shops im Outfit-Handel konzipiert.

- + Verwaltung von Saisons, Lieferanten, Warengruppen, Größen und Verkäufern
- + Integration von Kunden
- + Lagerverwaltung mit Etikettendruck und Inventur
- + Übersichtliche Auswertungen

### Bekleidung und Schuhe im Fokus

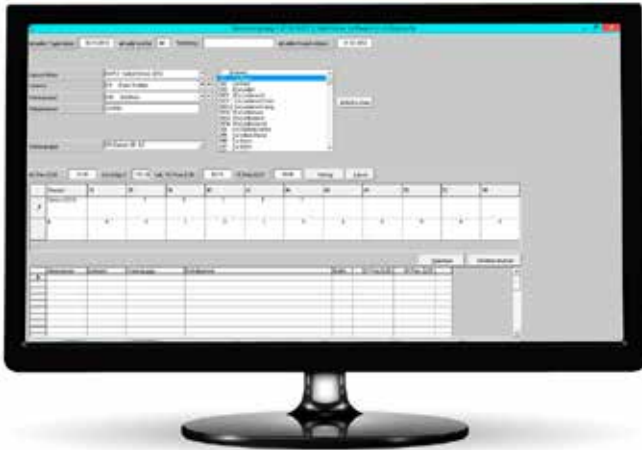
Sie haben einen kleinen Textil- oder Schuheinzelhandel? Sie möchten eine Software, die sich Ihren speziellen Anforderungen im Bereich Outfit anpasst? Wir kennen den stark von Saisonware geprägten Einzelhandel. Unser Basis-Paket stellt sich diesen Gegebenheiten und ermöglicht es Ihnen die im Outfit-Handel wichtigen Größen nach Größengruppen und Größengängen anzulegen. Mit der integrierten Saison-Verwaltung wird die Zuordnung der Ware zu den Saisons deutlich vereinfacht.

- + Einfacher Wareneingang mit Größengängen
- + Speicherung der Teile mit einer eindeutigen Identnummer
- + Sofortiger Ausdruck der Etiketten mit Strichcode
- + Kundenverwaltung
- + Kasse



cCats Kasse

Buchung Wareneingang mit Größengang



### Auswertung

Unser Basis-Paket wird mit fünf Auswertungen ausgeliefert. Sie können die Ergebnisse für Ihr Unternehmen über einen bestimmten Zeitraum abrufen. Diese aktuelle Auswertung lässt sich auf Warengruppen und Lieferanten einschränken. Wie hoch ist der Brutto-Umsatz, der Netto-Umsatz oder der Brutto-Nachlass?

Die zweite integrierte Auswertung, „Aktueller Warenbestand“, bezieht sich auf den aktuellen Warenbestand. Die Statistik lässt sich nach Lieferant und Warengruppe sortieren:

- + Ergebnisse pro Zeitraum
- + Aktueller Warenbestand
- + Vergleich Bestand/Verkauf Größen
- + Renner/Penner Artikelnummern
- + Renner/Penner Lieferant bzw. Warengruppe

### Kunden

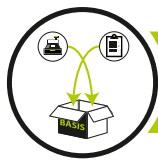
Doch wie sieht es mit den Kunden aus? Mit dem Basis-Paket können Sie eine unbegrenzte Anzahl an Kunden anlegen, anzeigen, drucken und sortieren. Auf die Kunden können Verkäufe gebucht werden und es lässt sich festlegen, ob die Kunden Werbung erhalten möchten oder nicht. Die zielgerichtete Kundenbindung gehört zu den wichtigsten Aufgaben des mittelständigen Outfit-Einzelhandels. Dabei hilft Ihnen die Übergabe der Kundendaten an die Serienbrief-Funktion von Microsoft Word.

### Wareneingang mit Etikettendruck

Die schnelle Erfassung des Wareneingangs spielt eine entscheidende Rolle. Das Basis-Paket organisiert den Wareneingang über eindeutige Identnummern. Die Waren werden nach Saison, Lieferant, Warengruppe, Artikelnummer und Größe erfasst. Über die eindeutige Identnummer können Sie damit einfach Verkäufe, Retouren und Schwund verbuchen und den Warenbestand gegebenenfalls korrigieren. Die Etiketten, die für die Ware benötigt werden, können Sie einzeln oder seriell erstellen. Durch die eindeutige Identnummer ist die Inventur des vorhandenen Warenbestandes schnell und sicher erledigt.

Mehr Informationen zur Kassensoftware finden Sie auf den Seiten 8 und 9.





## Mehr Auswertungen. Besserer Überblick.

Unser Basis-Paket kombiniert mit mehr Auswertungen, erweiterter Stammdaten-Verwaltung für Ihren Outfit-Handel.

- + Noch schnellerer Wareneingang über Artikelvorgaben
- + Mode-Verwaltung mit internen Farben und Materialien
- + Retourenschein-Druck
- + Neun zusätzliche Auswertungen
- + Alle Vorzüge des Basis-Pakets

### Neun weitere Auswertungen

Die Small Business-Lösung hat im Vergleich zur Basis-Lösung noch neun weitere Auswertungen. Mit diesen insgesamt 14 Statistiken möchten wir kleinen Outfit-Einzelhändlern eine bessere Einsicht in das Tagesgeschäft geben und die längerfristige Planung einfach gestalten.

- + Ergebnisse pro Woche
- + Monatsvergleich
- + Wochenvergleich
- + Vergleich Bestand/Verkauf mit Jeansgrößen und Schnittlänge
- + Renner/Penner Größen
- + Renner/Penner Verkäufer
- + KER Warengruppe
- + KER Lieferant
- + KER Verkäufer

### Erweiterung des Basis-Pakets

Die kompletten Funktionen des Basis-Pakets sind natürlich in der Small Business-Lösung enthalten.

Wir haben das Kundenmanagement um viele Merkmale erweitert, die Sie über jeden Kunden speichern und auswerten können. So können Sie die Käufe der Kunden über die letzten drei Jahre vergleichen und direkt daraus Serienbriefe anstoßen. Auch das Kaufverhalten der Kunden nach Warengruppen und Lieferanten wird für Sie transparent.

### Farben und Materialien

Viele Lieferanten haben ihre eigenen Farb- und Materialbezeichnungen für Textilien. Für die einfachere interne Verwaltung dieser Attribute können zusätzlich interne Farben und Materialien erfasst werden. Wer viel mit Rechnungen arbeitet kann mit den Zahlungs- und Frachtkonditionen sowie den Standardtexten seine Arbeitsabläufe erleichtern. Mit den Einkaufs-, Verkaufs-, Retour- und Löschermarken erleichtert unser Small Business-Paket die Verwaltung.



Kundenmanagement mit cCats

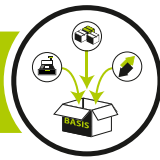
Ebenso wurden die Anzeigen der Artikel nach Saison oder für den gesamten Unternehmenszeitraum sowie mit Speicherung von vorbereiteten Listen erweitert.

Die Inventurauswertungen werden um die Bewertung der Waren nach Saisons ergänzt.



WE-Dateien Auswahl





## Schnelle Erfassung des Wareneingangs.

Mit der EDI-Lösung ermöglichen wir es Ihnen Daten direkt mit Ihren Lieferanten auszutauschen.

- + EAN-13 (GTIN-13) anlegen, ändern, sortieren, anzeigen, drucken, direkt als Bestand einlesen
- + In Zusammenarbeit mit dem BTE Clearing-Center
- + Empfang von PRICAT, DESADV und ORDRSP
- + Versendung von ORDERS, SLSRPT und INVRPT
- + Alle Vorzüge des Basis-Pakets enthalten

### Vorteile von EDI

Der EAN-13 (GTIN-13)-Code hat den Warenverkehr stark vereinfacht. Durch EDI (electronic data interchange) im EDIFAKT-Format werden die Daten in einem standardisierten Format zwischen den Handelspartnern ausgetauscht.

Die Dienstleistung des BTE Clearing-Centers vereinfacht diesen Prozess wesentlich. Der Strichcode wird bereits von Ihrem Lieferanten auf das Etikett gedruckt, Sie erhalten die Informationen durch EDI und so kann die Ware an der Kasse mit dem Barcodescanner eingelesen werden.

EDI hat folgende Vorteile:

- + Eindeutige Identifikation der Ware nach Artikelbezeichnung, Farbe und Größe
- + Schnelle Erfassung der Ware beim Wareneingang
- + Automatische Bestellungen werden möglich
- + Kein eigener Etikettendruck mehr notwendig
- + Lohnt sich, wenn ca. 40 % der Waren von Ihren Lieferanten ausgezeichnet werden

### Ablauf des Datenaustausches

Der alltägliche Ablauf der Arbeit mit den EDI-Nachrichten gestaltet sich sehr einfach.

Sie rufen die EDI-Nachrichten einmal täglich mittels unseres eigenen E-Mail-Programms bei einem eigens dafür eingerichteten E-Mail-Postfach (z.B. edi@xxx-moden.de) ab.

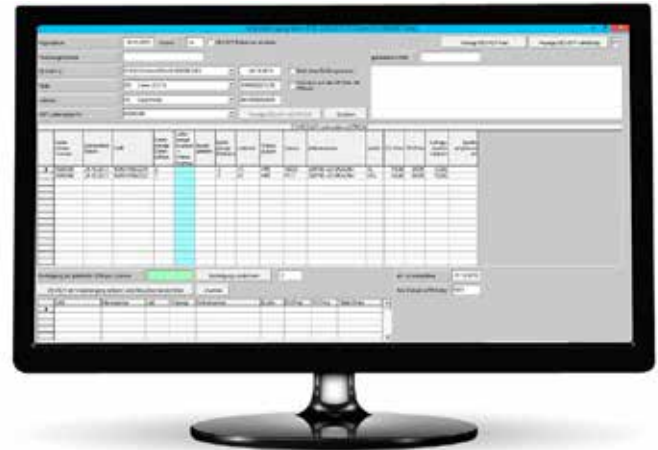
Zuerst verarbeiten Sie die PRICAT (Artikel-Stammdaten), sodass Ihr Artikelstamm auf dem Laufenden ist. Mittels ORDRSP (Bestellbestätigung) bekommen Sie die Informationen über die bestellte Ware und eventuelle Preisänderungen.

Durch die Verarbeitung der jeweiligen DESADV (Lieferscheine) lesen Sie den aktuellen Wareneingang in das System ein. Sie müssen lediglich prüfen, ob die gelieferte Ware mit dem elektronischen Lieferschein übereinstimmt.

Damit steht dem Verkauf der Ware nichts mehr im Wege.

Am Abend können Sie bei der Kassenabrechnung automatisch den Lieferanten mittels des SLSRPT (Abverkaufsmeldung) die verkaufte Ware mitteilen.

Außerdem können Sie mittels INVRPT (Lagerbestandsbericht) die aktuellen Bestände übermitteln oder per ORDERS (Bestellungen) neue Ware bestellen.



Wareneingang mit EDI-Kontrolle

### Warenverwaltung und Inventur über EAN

Mit unserem Modul PR3 holen Sie sich die Vorteile des EAN-13 (GTIN-13) in Ihr Unternehmen. Bereits ohne den Einstieg in EDI können Sie mit dem manuellen Wareneingang den EAN-13 (GTIN-13) direkt scannen und die Daten werden sofort im System angelegt.

Die EAN (GTIN) können im System geändert, sortiert, angezeigt oder ausgedruckt werden. Alternativ können die EAN (GTIN) auch über ein Textformat (falls der Lieferant noch keine Daten im EDIFAKT-Format hat) eingelesen werden.

Die Inventur kann dann natürlich auf der Basis der EAN-13 (GTIN-13) durchgeführt werden.

### Volle Basis-Lösung

Die kompletten Funktionen des Basis-Pakets sind natürlich in dieser Lösung enthalten. Sie haben also Kunden-, Warengruppen- und Lieferanten-Auswertungen, auch wenn Sie im Rahmen des Flächenmanagements weitere Auswertungen erhalten. Ebenso ist die Verwaltung von Saisons bereits integriert.

- + Wareneingang mit eindeutiger Identnummer für alle Lieferanten ohne EDI
- + Fünf Auswertungen
- + Stammdatenverwaltung für Saisons, Lieferanten, Warengruppen, Größen und Verkäufer
- + Ausgereiftes Kassenprogramm
- + Kundenverwaltung





# Individuelle Lösungen.

Sie suchen nach einer maßgeschneiderten Lösung für Ihr Geschäft?

Kein Problem!

- + Wir bieten ergänzend zur Basis über 50 weitere Module an, die den Funktionsumfang wesentlich erweitern
- + Stellen Sie sich einfach die passende Lösung für Ihr Unternehmen zusammen

## Individuelle Beratung und Software

Wir beraten Sie persönlich und gehen auf Ihre individuellen Bedürfnisse ein. Rufen Sie uns an oder senden Sie uns eine E-Mail.

### Wittmann Software oHG

Eremitagestraße 40

95448 Bayreuth

Telefon: +49 (0) 921 / 94591

Fax: +49 (0) 921 / 94592

E-Mail: [wittmann@cCats.de](mailto:wittmann@cCats.de)



## Einrichtung und Schulung

Bei jeder neuen Software ist ein gewisser Gewöhnungszeitraum notwendig um sich wohl zu fühlen und die Eigenheiten kennenzulernen. Wir versuchen Ihnen, nach der Einrichtung der Software und der Stammdaten auf Ihrem PC, die Einarbeitung zu erleichtern und die Einstiegshürden zu nehmen. Deswegen empfehlen wir zu jedem Paket eine Einrichtung und Schulung (zwischen einer und acht Stunden) einzuplanen.

Die Einrichtung und Schulung findet entweder kostengünstig über das Internet oder direkt bei Ihnen vor Ort statt. Die Schulung wird nach der von Ihnen gewünschten Zeit und dem notwendigen Reiseaufwand abgerechnet.





## Eine vollwertige Kassensoftware.

Die Kassensoftware ist speziell auf den Outfit-Einzelhandel zugeschnitten. Daher ist diese in den drei Standard-Paketen Basis, Small Business und Basis + EDI enthalten.

- + Integriert in die Warenwirtschaft
- + Individuell gestalteter Kassenarbeitsplatz
- + Abgeschlossenes Kassenjournal
- + GdPdU-Schnittstelle
- + Verwaltung von Gutscheinen, Auswahlen und offenen Rechnungen

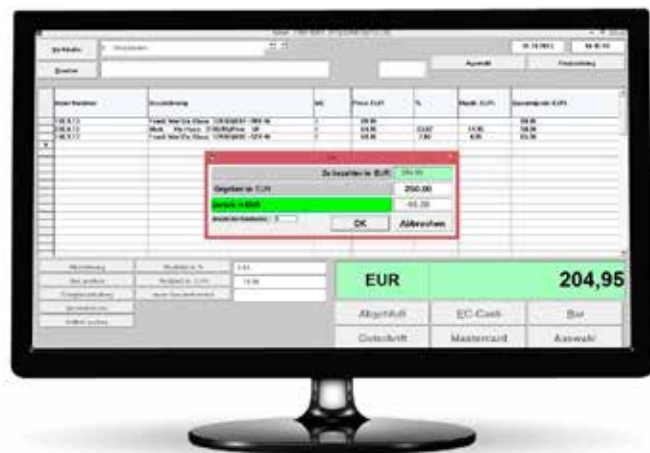
### Kassenbildschirm

Wie bei jeder guten Kassensoftware zeichnet sich cCats Kasse durch eine einfache und unkomplizierte Bedienung aus. Damit kann sie durch geringen Anlernaufwand von allen Verkäufern benutzt werden.

Auf dem Kassenbildschirm werden nur die Elemente eingeblendet, die Sie auch wirklich benötigen. Geben Sie beispielsweise keine Auswahlen an Kunden, so verschwinden die beiden dafür vorgesehenen Buttons. Für den Fall, dass Sie keine Kreditkarten annehmen verschwindet auch dieser Button.

Mit umfangreichen Stammdaten werden Fehleingaben oder Fehlbedienungen abgefangen.

Besonders stolz sind wir auf unser integriertes Kundenmanagement, mit dem Kunden auch ohne Kundennummer oder Kundenkarte schnell und leicht zu finden sind. Natürlich können Sie einen Neukunden sofort an der Kasse anlegen.



cCats Kasse

Kassenjournal



### Kassenjournal

Im Kassenjournal werden alle Kassenbewegungen redundant sowohl tages- als auch monatsgenau aufgezeichnet. Alle Kassiervorgänge werden lückenlos mit Datums- und Zeitstempel protokolliert.

Die deutsche Finanzverwaltung fordert bei Prüfungen immer häufiger Daten des Journals auslesen zu können. Dafür steht eine GdPdU (Grundsätze zum Datenzugriff und zur Prüfbarkeit digitaler Unterlagen)-Schnittstelle, entsprechend den Vorgaben der Finanzverwaltung, zur Verfügung. Die Kassensoftware entspricht auch den Vorgaben der österreichischen Kassenrichtlinie von 2012.

Das Journal kann als DIN A4-Beleg übersichtlich ausgedruckt werden. So kann man jeden Kassenbeleg leicht nachvollziehen. Der Ausdruck eines Duplikats an der Kasse ist somit nicht mehr notwendig.

### X- und Z-Berichte

Zum täglichen Umgang mit der Kasse gehört die abendliche Abrechnung mit der Zählung des Bargeldes. Auch hier werden Sie von cCats unterstützt.

Übersichtlich werden alle Vorgänge auf dem X- und Z-Bericht zusammengefasst und stehen für die Buchhaltung zur Verfügung.

Die Abrechnung der Kasse und die Anzeige der Journale kann über Passwörter geschützt werden.







## Einstellbare Kassenoberfläche

Damit die Kassenoberfläche genau Ihren Wünschen entspricht, wurde von uns ein umfangreiches Verwaltungsprogramm entwickelt. Wir stellen Ihnen die Oberfläche bei der Einrichtung der Kasse natürlich nach Ihren Wünschen ein. Wenn Sie später etwas ändern wollen, stehen Ihnen alle Möglichkeiten offen. Sie haben die Auswahl zwischen 20 Zahlungsarten und es können alle Beschriftungen der Kasse geändert werden. So kann die Kasse bei Filialsystemen auch im fremdsprachigem Ausland eingesetzt werden.

Die Kasse kann neben dem Euro drei weitere Währungen in Bar annehmen und das Wechselgeld in der Basiswährung berechnen. Auch kann als Basis-Währung der Schweizer Franken eingerichtet werden. Die traditionelle Rundung in der Schweiz auf 0,05 Sfr. ist auf Wunsch einstellbar.

Der Bon kann vielfältig gestaltet werden und kann sich auch dynamisch verhalten, z.B. kann der Originalpreis angezeigt werden, wenn der Kunde einen Preisnachlass erhält.

Dabei kann der Originalpreis, der tatsächliche Verkaufspreis, der Nachlass in Euro sowie der Nachlass in %-Werten angegeben werden.

## Umfangreiche Parameter

Über vielfältige Einstellungsmöglichkeiten lassen sich die Bondrucker entsprechend Ihren Wünschen einstellen. Natürlich können auch unterschiedliche Drucker in einem Netzwerk verwendet werden. Diese werden dann zusätzlich lokal für jede einzelne Kasse eingerichtet.

Die Kasse kann online sofort die Daten in der Warenwirtschaft verbuchen. Sie können die Kasse auch problemlos in einen Terminalserver laufen lassen, so dass viele Kilometer entfernten Filialen sofort die aktuellen Daten buchen können.

Auf Wunsch ist auch ein Offline-Betrieb der Kasse möglich, bei dem Sie die Daten manuell anstoßen oder automatisch zeitgesteuert austauschen.

## Zahlungsarten

Unser cCats Kassensystem unterstützt verschiedene Zahlungsweisen:

- + Bar auch in Fremdwährungen
- + Überweisung
- + EC/Maestro
- + 3 Kreditkarten
- + Lieferschein
- + Rechnung
- + Restzahlung
- + Gutschein / Gutschrift
- + Center-Gutschein

Mit dem EC-Gerät „Artema Hybrid“ von der Transact GmbH können die Angaben für die Kartenzahlungen mit auf den Kassenbon gedruckt werden, sodass der extra Beleg des EC-Gerätes für den Kunden entfällt.



Einstellbare Kassenoberfläche

## Individueller Kassenarbeitsplatz

Mit unserer Software ist es möglich den Kassenarbeitsplatz individuell an Ihre Wünsche anzupassen. Dabei wird die Bedienoberfläche über verschiedene Parameter gezielt konfiguriert. So sehen Sie nur die Informationen, die für Sie interessant und relevant sind. Die restlichen Elemente werden ausgeblendet. Die Kassenbons können gleichermaßen frei gestaltet werden.

Sie können Ihre Kassen selbstverständlich auch komfortabel über Ihr Büro verwalten.

## Gutscheine

Gutscheine sind inzwischen zu einem der beliebtesten Geschenke geworden. Zum Geburtstag einer Freundin ist der Gutschein eine hervorragende Lösung.

Während der Weihnachtszeit ist das Geschäft mit Gutscheinen erfahrungsgemäß sogar noch stärker ausgeprägt. Mit der cCats Kassensoftware können Sie einfach und schnell Gutscheine verwalten und ihr Geschäft ankurbeln.





## Einfach und übersichtlich.

Immer aktuelle Kenntnisse über den Bestand und die Verkäufe haben. Welche Artikel sind noch vorhanden und wo besteht Bedarf, neue Ware zu bestellen?

- + Schnelle und zuverlässige Erfassung des Wareneingangs
- + Individuelle Etikettgestaltung
- + Darstellung aller Daten in Listenform
- + Individuelle Listengestaltung
- + Kompletter Datenexport nach Excel möglich
- + Einfache Buchungsmöglichkeiten

### Manuelle Buchung des Wareneingangs

Einer der wichtigsten Programnteile ist der manuelle Wareneingang. Dieser muss effizient bedient werden können. Daher werden bei cCats nur die Angaben eingeblendet, die Sie auch erfassen wollen.

Wollen Sie keine Rechnungsverwaltung mit cCats? Dann bleiben diese Eingabefelder ausgeblendet. Genauso verhält es sich mit den Angaben zu internen Farben und Materialien. Sie müssen lediglich die Saison, den Lieferanten und die Warengruppen, die über die Stammdaten bereits angelegt sind, angeben, dann die Artikelnummer und den Einkaufspreis und den geplanten Verkaufspreis.

Wenn Sie es aber genau wissen wollen können Sie bis zu neun Merkmale je Modell erfassen: Artikelnummer, Artikelbezeichnung, Beschreibung,

internes Material, Materialbezeichnung des Lieferanten, interne Farbe, Farbe des Lieferanten, Form und Sohle. Und selbst die Reihenfolge dieser Eingabe können Sie frei bestimmen.

Staffelpreise der Lieferanten, seien es prozentuale oder nach Gruppen, können sehr gut vorgegeben werden. Sie füllen nur noch einen Verkaufspreis je prozentualer Staffel ein und schon sind alle Preise für den Wareneingang vorhanden.

Ist der Artikel bereits einmal eingegeben worden, so übernehmen Sie einfach diese Werte. Bei den Größen müssen Sie die gelieferten Mengen eintragen und schon können Sie die Warenerfassung mit dem Anklicken von „Speichern“ abschliessen.

Listen-Auswahl



### Listen-Auswahl

Damit Sie immer wissen, was Sie eingegeben haben, und welchen Buchungsstand jedes einzelne Identnummer-Teil hat, haben wir die Listenanzeige entwickelt. Hier geben Sie auf der linken Seite an, was Sie sehen wollen, in der Mitte begrenzen Sie die Informationen auf die gewünschten Werte und rechts können Sie noch Summen der gewählten Tabelle bilden. Einzelne, feste Vorgaben können Sie speichern und so schnell immer wieder aufrufen, ohne alle Felder wieder anklicken zu müssen.

### Listen anzeigen und drucken

Die vorher ausgewählten Daten werden in Tabellenform übersichtlich angezeigt. Zwischen jedem Artikelwechsel bleibt zur Verbesserung der Übersicht eine Leerzeile. Diese können Sie wiederum vorher ausblenden, wenn Sie die Informationen durch Anklicken der Kopfliste auf- oder absteigend sortieren wollen.

Die Listen können Sie ohne Probleme ausdrucken sowie im Text- oder Excel-Format exportieren.

### Etikettdefinition für den ZebraDesigner

Für die umfangreiche Produktfamilie der Zebra-Etikettendrucker haben wir ein Definitionsprogramm entwickelt, mit dem Sie individuelle Etiketten festlegen können.

Die Gestaltung des Etiketts ist damit nur noch von den Möglichkeiten des Etiketten-Druckertreibers begrenzt.

### Buchung von Bestandsveränderungen

In der Warenwirtschaft können Sie natürlich eine Reihe von Buchungen im Warenbestand vornehmen. Sie können dies über die Einzelidentnummer oder die EAN-13 (GTIN-13) des Lieferanten buchen. Dazu zählen das Buchen von Verkäufen außerhalb der Kasse, z.B. Privatentnahmen, die Buchung von Retouren an die Lieferanten, das Markieren von Schwund, wenn Sie außerhalb der Inventur gemerkt haben, dass ein Teil nicht mehr vorhanden ist oder das einfache Löschen von doppelten Eingaben.

Natürlich können Sie, bezogen auf den Artikel, fehlerhafte Eingaben korrigieren. Alle diese Buchungen lassen sich auch per Passwort sperren, sodass nur Berechtigte diese Buchungen durchführen können.





## Alles im Blick.

Die cCats Warenwirtschaft ist speziell auf den Outfit-Einzelhandel zugeschnitten. Mit zahlreichen Auswertungen bleibt Ihnen keine Information verschlossen.

- + Zeitraum-Auswertungen
- + Renner/Penner-Auswertungen
- + Lieferanten- und Warengruppen-Statistiken
- + KER-Auswertungen
- + Statistiken für die Warenbestand

### Alles im Blick

Es ist wichtig, jederzeit zu wissen, wie das eigene Unternehmen läuft. Dabei hat jeder Unternehmer seine eigenen Vorlieben und wünscht sich verschiedene Perspektiven. Bisher bietet die cCats Warenwirtschaft 27 unterschiedliche Auswertungen an, die alle erdenklichen Statistiken und Kernzahlen wiedergeben.

Bei den Auswertungen findet eine ständige Weiterentwicklung der cCats Software statt. Dazu benutzen wir sowohl eigene Verbesserungsideen als auch Vorschläge von Anwendern.

Alle Auswertungen können selbstverständlich gedruckt und exportiert werden. Sie erhalten eine Excel- oder Word-Datei, wenn Sie eine Statistik exportieren.

### Renner/Penner-Auswertungen

Diese Statistiken haben die Besonderheit, dass die Auswahl der angezeigten Spalten frei gewählt werden kann. Sie können aus der Fülle von 27 verschiedenen Spalten auswählen, welche Werte Ihnen am meisten helfen. Die fünf Statistiken sind dann in der Kategorisierung unterschiedlich.

Folgende Kategorisierungen stehen Ihnen zur Auswahl:

- + Artikelnummer
- + Lieferant und Warengruppe
- + Lieferant, Warengruppe und Artikelnummer
- + Farbe
- + Größe

### KER-Auswertungen

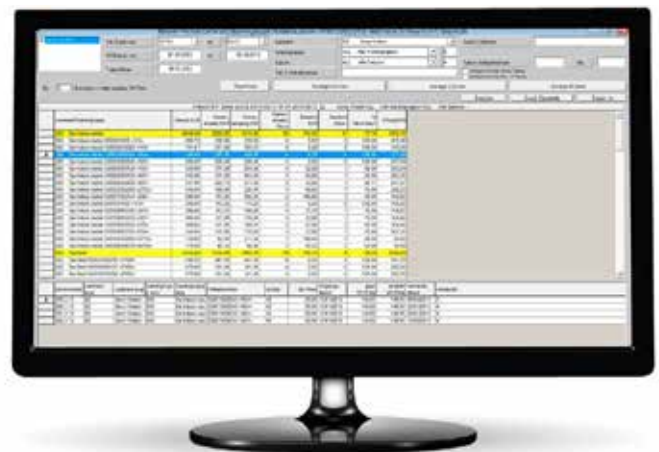
Die kurzfristige Erfolgsrechnung (KER) ist in den meisten Unternehmen ein fester Bestandteil der internen Rechnungsführung. Diese Auswertungen sollen Ihnen bei der operativen Planung der Erlöse helfen.

Während die klassische KER über die Monate Januar bis Dezember des aktuellen Geschäftsjahres und des Vorjahres berichtet, sehen Sie bei der dynamischen KER immer die letzten zwölf Monate und die entsprechenden Vorgängermonate. So können Sie besser die Entwicklung innerhalb der Saisons beurteilen.

### Zeitraum-Auswertungen

Die erste Auswertung beantwortet Ihnen gleich mehrere Fragestellungen. Wie lief mein Geschäft in den letzten Monaten, Wochen oder Tagen? Stellen Sie zuerst den gewünschten Zeitraum ein und Sie erhalten die Statistik, die nach Lieferant, Warengruppe und Verkäufer gruppiert ist. Sie können diese Statistik nach einer der vorhandenen elf Spalten sortieren oder über die Filterung noch stärker einschränken.

Die Auswertung gibt es außerdem noch als erweiterte Version „Ergebnisse pro Zeitraum mit zusätzlichen Artikelgruppen“. Hier werden die zusätzlichen Artikelgruppen aus dem Tagesjournal der Kasse mit angezeigt, für die es meist keine festen Beschaffungspreise gibt, z.B. Änderung/Schneiderarbeiten. Es ist ferner möglich, Auswertungen beispielsweise nach verkauften Einzelteilen oder Verkaufstagen und -zeiten auszugeben.



Renner/Penner-Auswertung Lieferanten

### Lieferanten- und Warengruppen-Statistiken

In dieser Gruppe befinden sich drei Auswertungen, die sich auf die Lieferanten und Warengruppen spezialisieren. Die erste Ansicht „Lieferantenanalyse nach Warengruppe“ erstellt Ihnen eine Übersicht mit allen Warengruppen und lässt sich nach Lieferanten filtern.

Die zweite Analyse „Warengruppenanalyse nach Lieferanten“ funktioniert in die andere Richtung. Es werden alle Lieferanten angezeigt und Sie können die Statistik nach Warengruppe filtern.

Die Ansicht „Trendscout Lieferant/Warengruppe“ wurde von uns speziell entworfen, um Artikel zu finden, die sich besonders gut und schnell verkaufen. Sie können in zeitlichen Abstufungen von 30, 60 oder 90 Tagen sehen, wie schnell bzw. langsam sich ein Artikel verkauft hat.





# Immer die richtige Auswahl im Laden.

Unsere cCats Warenwirtschaft ist speziell auf den Outfit-Einzelhandel zugeschnitten. Mit NoS-Management („Never out of Stock“) und EDI erleichtern wir Ihren Arbeitsalltag.

- + Datenaustausch mit über 350 Lieferanten und 500 Marken
- + EDI über das BTE Clearing-Center
- + Ohne laufende Kosten: EDI mit dem cCats EDI-Konverter
- + NoS-Management mit Einzel-Identnummer und EAN-13 (GTIN-13)

## Schnelle Warenverwaltung

Die weltweit verwendete 13-stellige EAN (GTIN)-Nummer vereinfacht die Artikel- und Warenverwaltung ungemein.

Über die PRICAT (Artikelstammdaten) erhalten Sie alle notwendigen Informationen über den jeweiligen Artikel. Dabei wird ein EAN-13 (GTIN-13) genau einem Artikel nach Artikelbezeichnung, Farbe und Größe zugeordnet. Die Artikel sind dadurch eindeutig und überschneidungsfrei zu erkennen. Sie erhalten genaue Informationen über die Saison, die Warengruppe, den Einkaufspreis und den geplanten Verkaufspreis, den der Lieferant zusammen mit dem EAN-13 (GTIN-13)-Code auf das Etikett druckt.

Der Warenverkehr und die Bestandsführung werden deutlich vereinfacht und Tippfehler sind quasi ausgeschlossen. Die Artikel werden an der Kasse nach dem Einlesen der PRICAT sofort erkannt. Über diesen EAN-13 (GTIN-13)-Code lassen sich in der cCats Warenwirtschaft alle gewünschten Buchungen vornehmen.

## Wareneingang über EDI

Wie lassen sich die Vorteile von EAN nutzen? Bei dem Wareneingang über EDI (DESADV) stellen wir Ihnen verschiedene Programme für den Wareneingang zur Verfügung. Durch eine einfache Kontrolle, zum Beispiel per Scanner, sind Sie sicher, dass der EDI-Lieferschein genau diese Ware enthält. Durch eine einfache Bestätigung erscheint dann direkt der neue Bestand im System. Arbeitserleichterung mittels Kosten- und Zeiterparnis sind ja das Ziel. Egal, welche EDI-Wareneingangs-Lösung Sie wählen, Sie sparen sich immer das aufwendige Abschreiben der Rechnung mit den Daten aus dem Lieferschein.

Wir bieten Ihnen die Möglichkeit über unseren EDI-Konverter ohne laufende Kosten direkt mit den ausgewählten Lieferanten zu kommunizieren. Speziell Mono-Label-Shops können hier einen großen Kostenvorteil erhalten.

## BTE Clearing-Center

Das BTE Clearing-Center ist der größte Partner des Modehandels rund um EDI. Über 1.100 Handelsunternehmen der Modebranche mit ca. 3.000 Geschäftsstandorten nutzen den EDI-Service des BTE Clearing-Centers. Dieses tauscht jeden Monat über 700.000 Datensätze mit 500 Marken-Lieferanten aus.

Unsere Software tauscht mit dem BTE Clearing-Center die Nachrichten aus und ermöglicht es Ihnen die zahlreichen Nachrichtentypen über BTE zu empfangen oder zu versenden.



EDI PRICAR einlesen

## „Never out of Stock“-Management

Die Abkürzung NoS („Never out of Stock“) hat sich inzwischen auch in Deutschland eingebürgert. Dieser Begriff aus der Warenwirtschaft steht für „ständig verfügbar“ oder „Artikel immer auf Lager“. Dies wird durch intelligente Software möglich, die die Waren überwacht und rechtzeitig eine gewünschte Handlung ausführt.

Dabei senden Sie beispielsweise den SLSRPT (Verkaufsmeldung) an Ihren Lieferanten. Mit diesem ist vereinbart, dass er sofort bestimmte, vereinbarte Artikel nachliefert. Oder sie verwalten Ihren NoS-Bestand selbst. Daher senden Sie dem Lieferanten eine ORDERS (Bestellung), wenn die Mindestbestellmenge erreicht ist, bei der frachtfrei geliefert wird.

Sie können aber auch eine kundenspezifische Bestellung auslösen und die Waren nach dem Eingang genau für den Bestell-Kunden reservieren. Selbstverständlich können Sie den Kunden per E-Mail vom Wareneingang informieren.

Für Lieferanten, die noch keinen Datenaustausch per EDI machen, können von cCats auch Bestellungen per E-Mail oder Fax erhalten.





## Keine „einfache“ Adressverwaltung.

Informationen über die eigenen Kunden sind das wichtigste Gut für jedes Unternehmen. Unser cCats Kundenmanagement hilft Ihnen unentdeckte Potentiale zu erschließen.

- + Schnelle Anlage eines Neukunden an der Kasse
- + Dokumentation der Zustimmung des Kunden zum Erfassen seiner Daten
- + Ausführliche Kundenverwaltung mit Modeinformationen
- + Zielgerichtete Auswertung des Kaufverhaltens
- + Einfacher Export der Daten nach Word und Excel

### Kundenmanagement

Um eine Adressverwaltung ein Kundenmanagement nennen zu können, bedarf es einer gut durchdachten und einfach zu bedienenden Verwaltung. Im Mittelpunkt dieser Verwaltung steht natürlich die Postadresse für Mailings. Aber auch neuere Dienste wie E-Mail oder SMS müssen zur Verfügung stehen.

Ganz wichtig ist natürlich die Segmentierung dieser Kunden, um diese gezielt mit einem genau für sie interessanten Angebot anzusprechen. Im cCats Kundenmanagement finden Sie eine Vielzahl von Möglichkeiten die Kunden zu unterscheiden. Die Zeiten allen, Kunden das gleiche Angebot zu senden, sind längst vorbei. Heute versucht man den Kunden gezielter anzusprechen.

### Spezifische Auswertungen

Noch vor der Nutzung des Kundenmanagements für die Kundenansprache ist es wichtig das Kaufverhalten der Kunden in Hinblick auf den Lieferanten und/oder die Warengruppe auszuwerten.

Hier erhalten Sie Hinweise, ob eine Warengruppe von Stammkunden nur zu reduzierten Preisen gekauft wird. Das bedeutet, dass die Warengruppe in der Preislage zu teuer oder beim Wettbewerber günstiger zu erhalten ist.

Ein hoher Prozentsatz eines Lieferanten beim Verkauf der Neuware weist darauf hin, dass dieser Lieferant aktuell „in“ ist. Eine rechtzeitige, noch mögliche Nachbestellung von dem schnell verkauften Artikel sichert weiteren Umsatz mit voller Marge.

Gezielt können Sie so mit dem Kundenmanagement Ihr Sortiment für noch mehr Erfolg verbessern.

### Selektive Kundendatenübergabe an Word und Excel

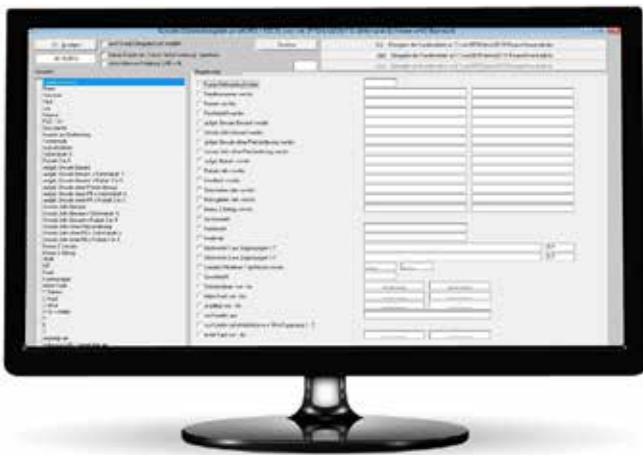
Die Kundendaten lassen sich vielfältig für die Werbung im Einzelhandel verwenden. Eine große Anzahl von Merkmalen können an Word und Excel übergeben werden.

So können Sie Adressen nach dem Alter und gleichzeitig nach dem Geburtstag der Kunden selektieren. So können Sie dem Kunden ein genau zum Alter passendes Angebot mit den Geburtstagsglückwünschen senden. Der Kunde wird es Ihnen sicher mit einem Besuch in den nächsten Tagen danken.

Haben Sie einen zu hohen Bestand in einer bestimmten Größe? Senden Sie doch nur den Kunden mit dieser Größe das Angebot.

Die Anzahl und der Umsatz der Neukunden in jeder Saison gibt einen wichtigen Hinweis darauf, wie Ihr Sortiment von den Kunden angenommen wird.

selektive Kundendatenübergabe



### Kundenanalyse über drei Jahre

Auch die Kundenanalyse mit den Umsätzen über drei Jahre hilft Ihnen für das Marketing. So können Sie schnell erkennen, welcher gute Kunde der letzten zwei Jahre in diesem Jahr noch nicht gekauft hat. Eine ganz gezielte Werbemaßnahme hilft wahrscheinlich, dass dieser Kunde wieder bei Ihnen kauft, auch wenn er zwischenzeitlich beim Wettbewerber eingekauft hat.

Sie erkennen auch die Altersstruktur Ihrer wichtigen Kunden. Wenn Sie merken, dass Ihre besten Kunden immer älter werden, müssen Sie diesem Trend entweder in der Mode folgen oder Sie müssen mit gezielten Maßnahmen die jüngeren Kunden aus Ihrem Kundenstamm zu mehr Käufen anregen.





## Warenbestand überwachen.

Die Warenwirtschaft ist speziell auf den Outfit-Einzelhandel zugeschnitten. Ob Inventur mit dem Kassenscanner, Inventur per Liste oder mit einem MDE-Gerät – cCats kann alles.

- + Schnelle und sichere Erfassung der Bestände über die Einzel-Identnummer
- + Erfassung der EAN-13 der Lieferanten nach Lifo-Verfahren
- + Zwischeninventuren nach Lieferanten und/oder Warengruppen
- + INVRPT über EDI für ihre Lieferanten

### Schnelle Warenverwaltung

Bei einer Jahresinventur werden alle vorhandenen Bestände erfasst. Ziel der Inventur ist es, den tatsächlichen Bestand einem bestimmten Stichtag zu ermitteln.

Auch kleine Einzelhandelsunternehmen ohne Bilanzierungspflicht sollten sich so einen Überblick über den tatsächlichen Warenbestand machen.

Die sicherste Methode der Erfassung des Warenbestandes erfolgt über die cCats Einzel-Identnummer. Mit ihr ist sichergestellt, dass Sie kein Teil doppelt erfassen. Auch falsch gebuchte Teile werden zuverlässig erkannt und wieder in den Bestand mit aufgenommen.

Für Filialbetriebe kann damit auch eine richtige Zuordnung des Bestandes zu der jeweiligen Filiale erfolgen, wenn die Umlagerungen nicht immer zuverlässig vorgenommen wurden.

Sie können eine zuverlässige die Inventur sechs Wochen vor oder nach dem Stichtag in verkaufsschwachen Zeiten machen. Die cCats Inventurberechnung erfolgt immer zum Stichtag.

Bei der Auszeichnung der Ware mit EAN-13 (GTIN-13) der Lieferanten empfehlen wir die Inventur zügig durchzuführen. Mittels MDE (mobile Datenerfassung)-Leihgeräten kann diese gleichzeitig von mehreren Personen durchgeführt werden.

Zur Inventurerfassung haben sich bewährt:

- + Honeywell 1202g Bluetooth und Speicher
- + Honeywell Scanpal
- + MDE Casio DT 900 (auch als Leihgerät)

Mit den Fehlbestandlisten können Sie den nicht in der Inventur erfassten Teilen auf die Spur kommen und diese gegebenenfalls nachbuchen.

### Bewertung des Warenbestandes

Die Bewertung des Warenbestandes ist eine wichtige Aufgabe der Warenwirtschaft. Es gibt umfangreiche Bewertungsvorschriften der Finanzverwaltung, die für eine eventuelle spätere Steuerprüfung einer genauen Dokumentation bedürfen.

Die cCats Inventur bewertet die Waren zum Stichtag nach den belegten Abschriften des abgelaufenen Geschäftsjahres nach Warengruppen oder Lieferanten.

Sie können die Ware in Absprache mit ihrem Steuerberater auch mit bis zu fünf modischen Risikoklassen und nach dem Alter frei bewerten. In der Dokumentation können Sie die nach dieser Vorgehensweise vorgenommene Bewertung genau begründen.

### Zwischeninventuren und EDI-INVRPT

Mit dem Modul der Zwischeninventur ist es ihnen möglich, zu jedem beliebigen Zeitpunkt eine Gesamt- oder Teilinventur vorzunehmen.

Viele NoS („Never out of Stock“) Lieferanten empfehlen alle sechs bis acht Wochen eine Teilinventur des NoS-Bestandes durchzuführen, damit ein eventueller „Schwund“ nicht zu einer fehlenden Verkaufsmöglichkeit führt.

Mit dem INVRPT (Warenbestandsbericht) können sie per EDI zu jedem Zeitpunkt ihren Lieferanten den aktuellen Warenbestand mitteilen.



Inventur nach Wareneingangsmonat





## Bestellungen verwalten.

Um die großen saisonalen Bestellungen einfach zu überwachen bieten wir Ihnen das cCats Order-System an.

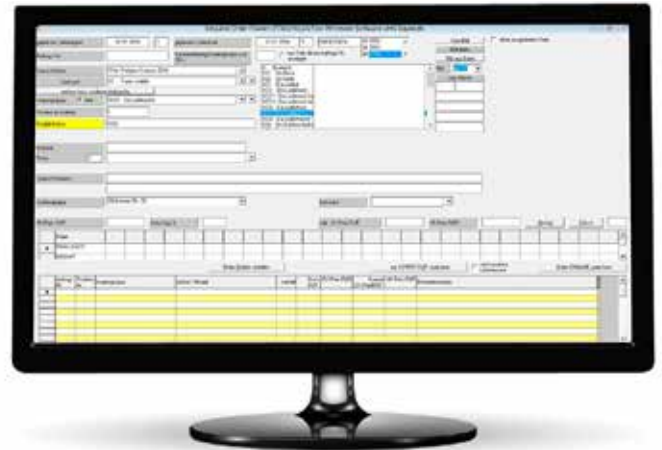
- + Vollständige Kontrolle über Ihre Bestellungen
- + Erfassung der Daten direkt auf der Messe
- + Bis zu vier Bilder bei der Ordererfassung speichern
- + Auswertung von bis zu drei Saisonkennzeichen je Artikel
- + Austausch der Nachrichten ORDERS und ORDRSP

### Ausgereiftes Erfassungsprogramm

Im Textileinzelhandel ist die Kontrolle und Verwaltung der Bestellungen ein zentrales Thema. Häufig bestellen Sie Ihre Waren bereits Monate im voraus und die Bestellsummen erreichen mitunter den 5- bis 6-stelligen Bereich. Hier ist es wichtig, den aktuellen Stand mit wenigen Mausklicks zu erhalten.

Zur Erfassung der Order stellen wir Ihnen ein ausgereiftes Programm zur Verfügung, das über mehrere Jahre in der Praxis erprobt und immer weiter verbessert wurde.

Sie können hier auch eine Beschreibung des Artikels eingeben, sodass Sie später diesen wieder erkennen können. Wenn der Lieferant es erlaubt können Sie bis zu vier Bilder dem einzelnen Artikel zuordnen. Dafür haben wir eine Webcam eingebunden, die die Bilder sofort auf Ihrem Computer speichert.



ausgereifte Erfassung der Order

### Laufende Bearbeitung einer Order

Nicht nur die erstmalige Erfassung eines Artikels können Sie komfortabel durchführen. Auch die spätere Bearbeitung der Daten ist einfach.

Damit können Sie die Ware genau der Reihenfolge auf dem Orderschein des Lieferanten anpassen.

Sie können zunächst die vorgesehene Anzahl pro Artikel angeben und sich erst später für die genaue Aufteilung nach den Größen entscheiden. Damit passt sich die Software der Praxis an, in der man sich zunächst Gedanken über den Gesamtwert und die Stückzahl der Order macht und diese später in einem zweiten Schritt dann verfeinert.

Sie haben hiermit immer eine aktuelle Übersicht über den Gesamtwert der Bestellung und die bislang bestellte Verteilung der Größen.

### Order über EDI

Beim Einsatz von EDI können Sie sich die manuelle Ordererfassung sparen und sich voll auf die Ware konzentrieren.

Der Lieferant stellt Ihnen mittels ORDRSP (Bestellbestätigung) die gesamte Bestellung für die cCats Warenwirtschaft zur Verfügung. Sie lesen die Daten nur noch ein und haben den vollständigen Überblick.

Andererseits können Sie mit der cCats Warenwirtschaft Bestellungen für EAN-13 (GTIN-13)-Artikel erfassen und korrigieren. Erst wenn Sie mit den Bestellungen zufrieden sind, übertragen Sie die Bestellung mittel ORDERS (Bestellungen) an den Lieferanten.

### Auswerten und Kontrollieren

Nachdem Sie die Orders erfasst haben, können Sie natürlich damit weiter arbeiten. Sie können sich die Orders nach Lieferant und Saisons gefiltert anzeigen lassen und ausdrucken. Ebenso können Sie die Orders jederzeit im System korrigieren.

Bei der Ansicht und Auswertung der Orders haben wir ebenso mehrere Ansichten für sie integriert.

- + Auswertung nach Artikelbezeichnung
- + Auswertung nach Lieferanten und Warengruppen
- + Größen-/ Stückzahl-Vergleich nach Bestellung/Lieferung
- + Kontrolle des Auslieferungsstandes nach Lieferant & Warengruppe
- + Sofortige Hinweise bei Liefertermin-Überschreitungen

Eine Order lässt sich außerdem entweder einzeln oder über eine Tabelle korrigieren.

Falls Sie mit der Order und EDI arbeiten möchten, können Sie aus den folgenden vier Optionen wählen:

- + Order direkt erfassen und mittels ORDERS sofort übergeben
- + Erfasste Order nach entsprechender Kontrolle als ORDERS übergeben
- + ORDRSP als Order einlesen
- + Mit ORDRSP vorhandene Order bestätigen oder neu einlesen





**Wittmann Software oHG**  
Eremitagestraße 40  
95448 Bayreuth  
Telefon: +49 (0) 921 / 94591  
Fax: +49 (0) 921 / 94592  
E-Mail: [wittmann@cCats.de](mailto:wittmann@cCats.de)  
[www.cCats.de](http://www.cCats.de)